

# 貸店舗(一部)

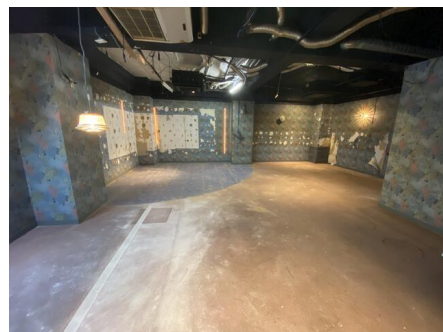
武蔵砂川駅

武蔵村山市大南1丁目

専有面積  
75.25㎡

築年月  
1990年04月

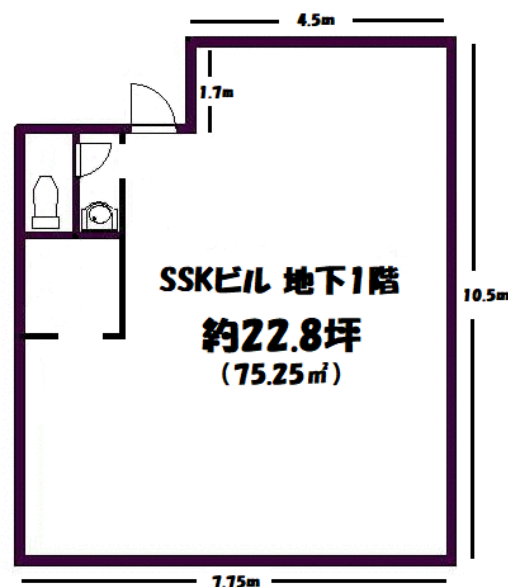
引渡し  
即時



★街道沿いのビル地下物件  
★事務所・各種サロン・倉庫向き

チェックポイント！

スケルトン、土日・祝日利用可、天井高2.5m以上、トイレ



物件種目	貸店舗(一部)
最寄駅	武蔵砂川
賃料	7.70万円
貸付条件	礼金1ヶ月 敷金なし 保証金2ヶ月

物件所在地	東京都武蔵村山市大南1丁目148-2		
交通	西武拝島線 武蔵砂川 徒歩17分		
建物	建物名	SSKビル地下1F	
	構造・規模	RC 4階建 地下1階/B1階部分	
間取内訳	使用部分面積	75.25㎡	間取タイプ
	間取内訳		
築年月	1990年04月	契約期間	2年
管理費等	共益費5,500円/月		
土地面積		用途地域	近隣商業
駐車場	なし		
現況	空	引渡日	即時
接道状況(角地・間口)			
設備	トイレ		
備考	※当社指定の火災保険及び保証協会に加入のこと		

この図面は物件情報の一部を抜粋して掲載しております。(現況優先)  
付帯条件や別途料金等が発生する場合がありますのでご確認ください。

at home

infosheet 物件番号 69562211069

東京都知事免許(5)第80260号 〒208-0013 東京都武蔵村山市大南1丁目148-2 SSKビル1F

ミウラ倉庫株式会社 不動産事業部

TEL: 042-564-1451 FAX: 042-565-1605 定休日: 日曜 祝日 年末年始

手数料	客付手数料負担の割合	貸主	0%	借主	100%
	客付手数料配分の割合	元付	0%	客付	100%
■取引態様: 貸主					
■情報公開日: 2022.03.02					